



94

LIBRIJE APELDOORN

Vraagprijs € 260.000 k.k.

 **samen**
met de makelaar



KENMERKEN

Woonoppervlakte 67 m²

Perceeloppervlakte 0 m²

Inhoud 219 m³

Aantal slaapkamers 1

Bouwjaar 2008

Energie label A



Midden in het centrum van Apeldoorn, maar verrassend rustig gelegen, bevindt zich dit moderne 2-kamerappartement in een fraai en goed onderhouden complex uit 2008. Het appartement combineert comfortabel stads wonen met privacy, veiligheid en alle voorzieningen binnen handbereik. Het complex beschikt over een afgesloten entree met videofooninstallatie, een lift, een modern trappenhuis, een gezamenlijke fietsenstalling en een fraai aangelegde gemeenschappelijke binnentuin aan de achterzijde.

Indeling

Via de entree bereikt u de hal die toegang geeft tot alle vertrekken. De lichte woonkamer is ruim opgezet en voorzien van een klik pvc vloer met geïntegreerde geluidsisolatie. In 2025 is hier een modern aircosysteem geplaatst, wat zorgt voor verkoeling tijdens warme dagen en de mogelijkheid om op koude dagen extra te verwarmen. Grote raampartijen in de vorm van een harmonicakozijn, dat volledig geopend kan worden, zorgen voor een prettige lichtinval en creëren een open gevoel waarbij de woonkamer als het ware verandert in een balkon.

De moderne halfopen keuken is praktisch en voorzien van diverse inbouwapparatuur, waaronder een inductie kookplaat, combi-oven uit 2025 en een

koelkast met vriesvak.

De slaapkamer is ruim en biedt voldoende plaats voor een groot bed en kastruimte.

De badkamer is modern afgewerkt en beschikt over een inloopdouche, zwevend toilet en wastafel.

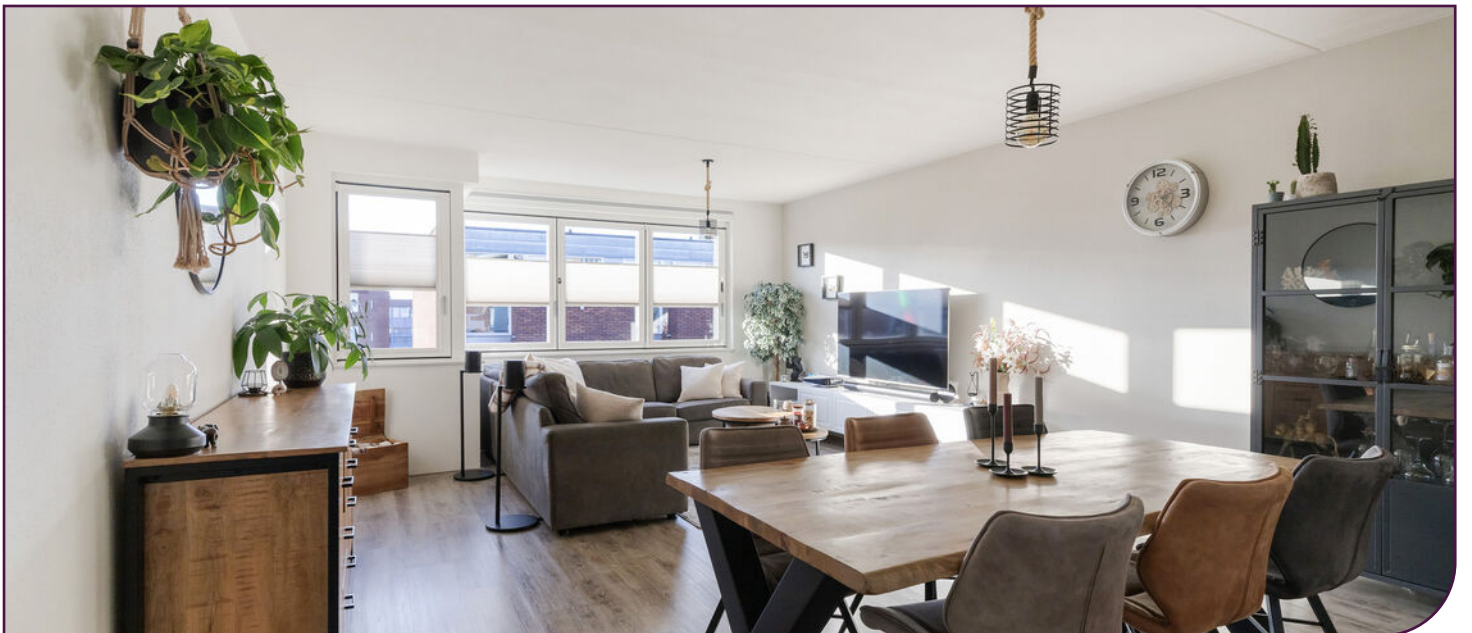
Daarnaast is er een inpandige berging met aansluiting voor wasapparatuur.

- Bouwjaar: 2008
- Woonoppervlak ca. 67 m²
- Energielabel A
- Volledig geïsoleerd
- Verwarming en warm water via stadsverwarming
- Airconditioning in de woonkamer (2025)
- Gezonde en actieve VvE
- Servicekosten: € 179,37 per maand
- Stadsverwarming: € 135,- per maand (voorschotadvies).

De grond is uitgegeven in (voortdurende) erfpacht. De huidige canon bedraagt € 225,23 per maand.

Parkeren

Er bestaat de mogelijkheid om een parkeerplaats aan te vragen in het nabijgelegen Q-Park, voor €126,80 per maand.

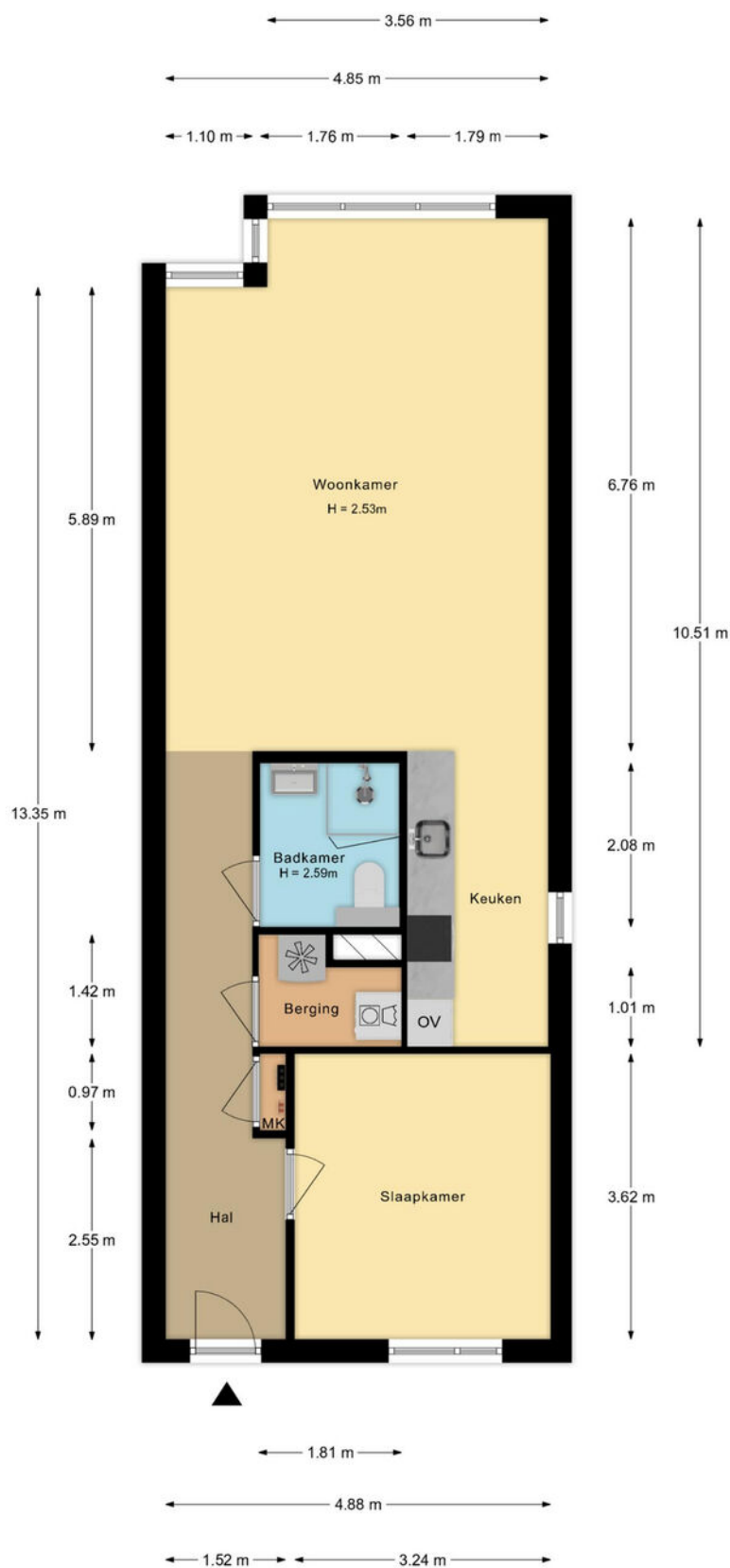








Librije 94 te Apeldoorn
Appartement



De plattegronden zijn met de grootste zorg samengesteld.
Aan deze plattegronden kunnen geen rechten worden ontleend.

PLATTEGROND

Buurtinformatie – Apeldoorn / Binnenstad



52%



48%

Leeftijd



0 - 14: 5%

15 - 24: 14%

25 - 44: 40%

45 - 64: 20%

65+: 21%

Koop/huur



Koop: 32%

Huur: 68%

Huishoudens



Eenpersoons: 66%

Zonder kinderen: 24%

Met kinderen: 9%

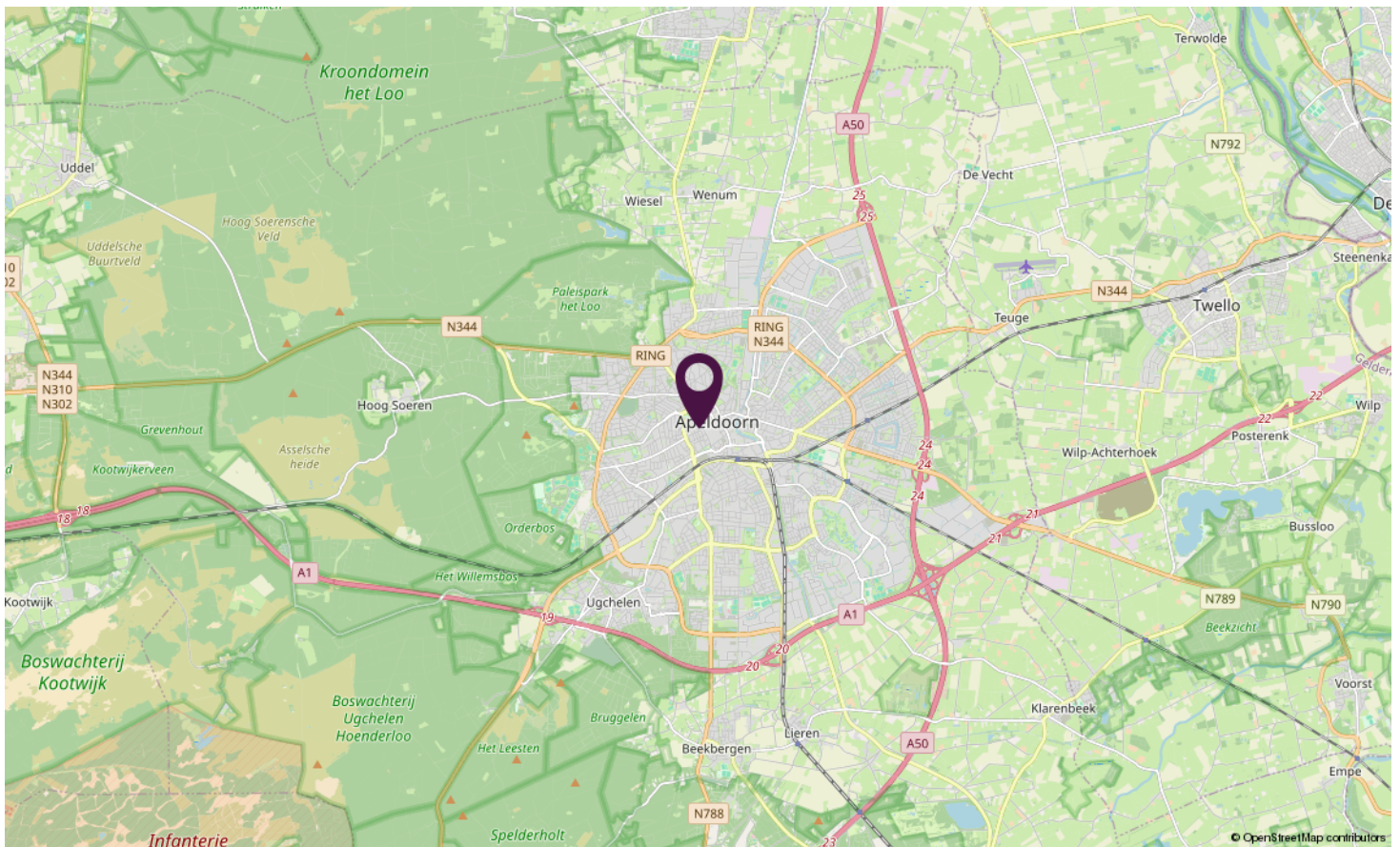
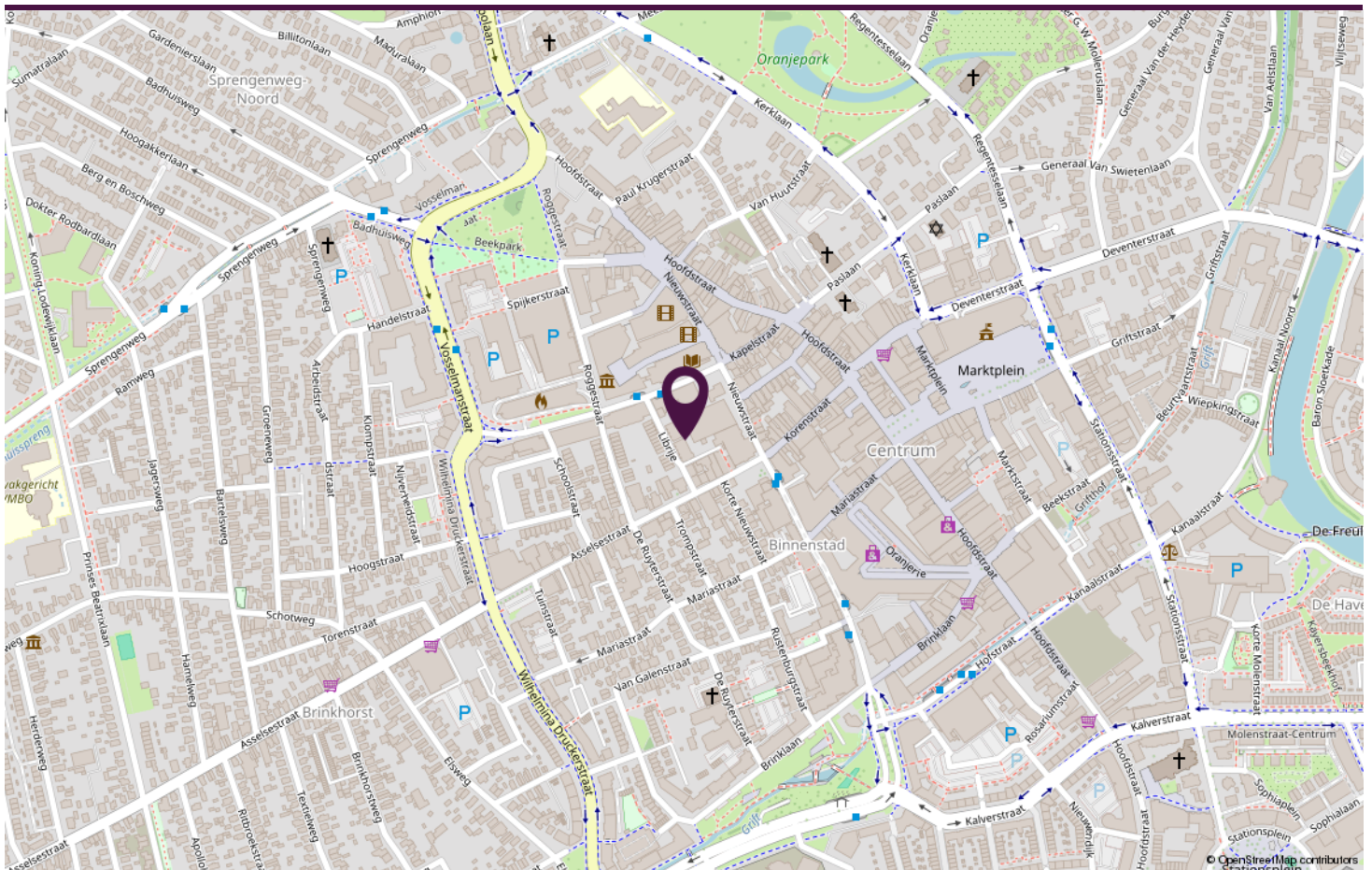


0,6 per huishouden

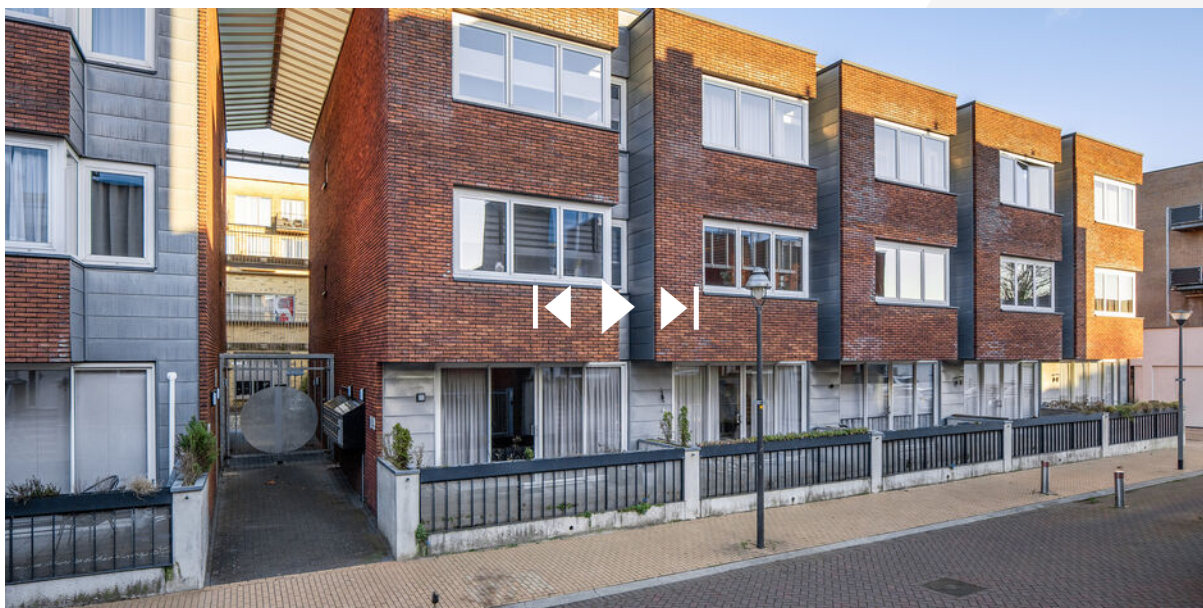
Gemiddelde woningwaarde:

€ 261.000

STATISTIEKEN



LOCATIE OP DE KAART



librije94.nl

**Scan deze code en
bekijk de woning
op je mobiel!**



BEKIJK DEZE WONING ONLINE!



SAMEN **met de makelaar**

Neem vrijblijvend contact met ons op.

Stationsstraat 198, 7311 MJ APELDOORN

